

## Návod na obsluhu displeja HUD 01

Pred použitím zariadenia si prečítajte priložený návod na obsluhu, aby ste sa uistili, že sa používa správne.

Prezentácia produktu

Ďakujeme, že ste si zakúpili informačný displej o aute, ktorý predávame, aby sme vám pomohli zostať v obraze najdôležitejších informácií o vašom aute. Aby ste nemuseli neustále monitorovať displej, môžete si najdôležitejšie informácie zobrazené zariadením premietnuť na čelné sklo svojho auta. Tento multifunkčný displej je navrhnutý tak, aby cez OBD II získal čo najviac údajov.

1Produkt

Tlačidlá displeja

HUD:

Pripojenie kábla

OBD

Vypínač

tlačidlo HORE

tlačidlo OK

tlačidlo DOLE



2Funkcie displeja

Aktuálna rýchlosť vozidla

KM/H

Ukazovateľ rýchlosti

Svetelný senzor (Upravuje jas zariadenia podľa jasnosti prostredia.)

Prvé použitie

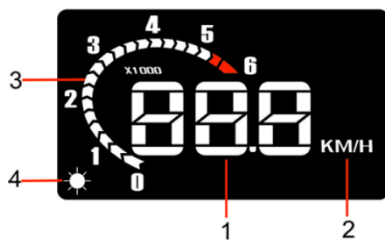
Ak ste pripojili HUD displej cez OBD, naštartujte auto a zapnite zariadenie.

HUD potom spustí komunikačné skenovanie auta, aktuálne komunikačné spojenie. Prvé 1.

(ISO9141 2), úprava 2 (ISO15765), úprava

(ISO14230), druhé číslo

znamená subdodávateľskú zmluvu, napríklad „1...1“ znamená prvú



číslo:

3 r

Prebieha test komunikácie typu 2 podľa normy ISO9141.

Po dokončení skenovania, ak je auto úspešne naskenované, sa v ľavom dolnom rohu zobrazí „888“. HUD

automaticky uloží komunikačné informácie a začne pracovať.



Ak skenovanie zlyhalo, v ľavom dolnom rohu sa zobrazí „000“, vypnite ho

a skontrolujte dobrý stav všetkých pripojení, potom reštartujte jednotku

skenovať znova. Ak skenovanie vôbec nepokračuje a údaje sa vôbec nezobrazia

najprv musíte počas jazdy resetovať riadiacu jednotku.



3Bežné používanie

Pohotovostný režim

Naštartujte motor a HUD pri voľnobehu sa zobrazí nižšie:



Nastavenie motora ON / OFF

Ak sa zariadenie bežne používa: Posuňte ho

Tlačidlom hore/dole/OK upravíte výkon jednotky v režime vypnutia

1.

Normálny režim môžete vypnúť posunutím tlačidla Zapnúť/Nadol/OK nahor možné získať údaje o vozidle, systém sa vypne, odporúčame vám ho použiť v tomto režime, ak má vozidlo funkciu automatického zapnutia/vypnutia

2.

Posunutím tlačidla Nahor / Nadol / OK nadol zariadenie vypnete v inteligentnom režime sa jednotka vypne, ak systém nezistí otáčky motora a rýchlosť vozidla.

3. Jednotka je štandardne v inteligentnom režime.

Obnovte výrobné nastavenia

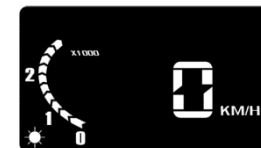
Pri prvom použití tejto jednotky jednotka načíta komunikačný režim vozidla a nastaví tento režim.

Ak chcete obnoviť výrobné nastavenia jednotky:

Nasleduj tieto kroky:

1: vypnite napájanie

2: stlačte OK a zapnite napájanie.



3: V pravom hornom rohu jednotky sa zobrazí „0“ a vľavo dole "0" je tiež zobrazené v rohu, tj znamená, že nastavenie obnovenia je dokončené.

Príprava pred inštaláciou:

1. Poznať typ vozidla. Musíte si ho vybrať pri kúpe HUD typ vozidla, ktorý spĺňa normy OBDII pre bežné používanie. Otvorte kapotu a vyhľadajte nálepku nižšie (pozri obrázok nižšie), ak je to uvedené ako OBDII CERTIFIKOVANÉ, dá sa nainštalovať.



2. Nájdite 16-koľkový diagnostický konektor vozidla (pozri obrázok nižšie) a pripojte správne s konektorom OBDII. Rôzne typy vozidiel jeho diagnostické spojenia sú na rôznych miestach a niektoré sú pomerne úzke.



3. Pred navigáciou umiestnite protišmykovú podložku do rovnej polohy na palubnú dosku, potom umiestnite aj centrálnu jednotku, jej umiestnenie môžete kedykoľvek zmeniť

4. Reflexnú fóliu je potrebné vložiť priamo nad prijímací stroj môže zrkadliť obrazovku hlavného počítača.

Aplikácia reflexného materiálu:

Vyčistite oblasť, kde je film prilepený;  
Odlepte filmový kryt a položte ho na miesto.  
Po správnom nastavení miesta môžete použiť škrabku resp niečo ploché na odlepenie vrstvy a prevrátenie bublín.

Obsah balenia:

Centrálna jednotka HUD	1ks
Reflexná fólia	1ks
OBD prepojovací kábel	1ks
Návod na použitie	1ks
Protišmyková podrážka	1ks

Distribútor: SMPower Kft.

1138 Budapešť, Karikás Frigyes u. 11. [www.smpower.hu](http://www.smpower.hu)