

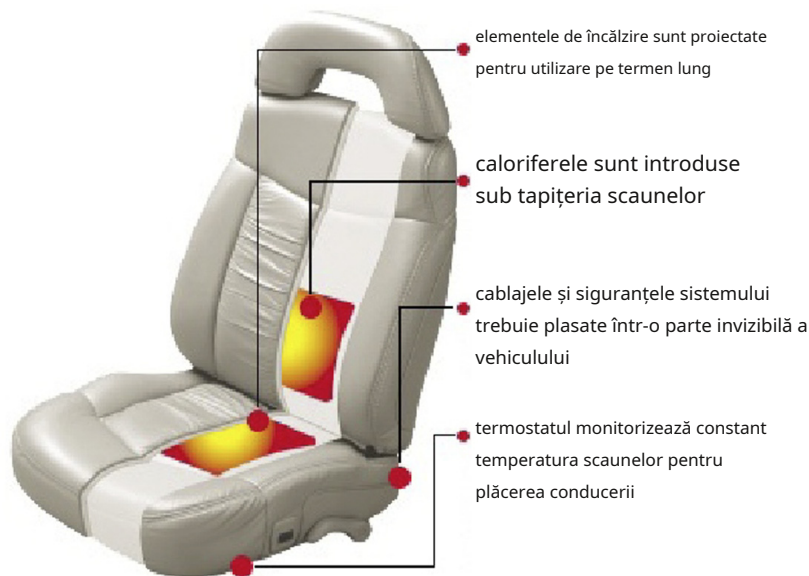


AWHL100 CARB - Încălzirea scaunelor

ATENȚIE: Citiți cu atenție instrucțiunile și recomandările din manual înainte de instalare. Dispozitivul trebuie instalat și utilizat în conformitate cu aceste instrucțiuni. Dispozitivul este destinat instalării în toate autoturismele cu un sistem electric de 12 volți. Dispozitivul trebuie să fie conectat la 12V și împământat cu polul negativ. Nici producătorul, nici vânzătorul cu amănuntul nu vor fi răspunzători pentru daunele rezultate din instalarea, utilizarea, operarea sau manipularea incorectă a produsului, altele decât în conformitate cu instrucțiunile de utilizare. Intervenția necorespunzătoare sau modificarea dispozitivului poate deteriora dispozitivul în sine sau sistemul electric al mașinii și poate anula garanția. Pentru o funcționare corectă și fără defecte a produsului, vă recomandăm să încredințați instalarea unui service profesional.

DESCRIEREA SISTEMULUI

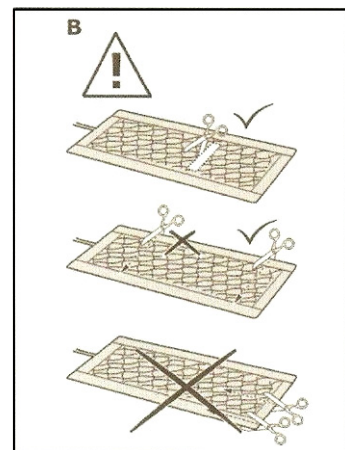
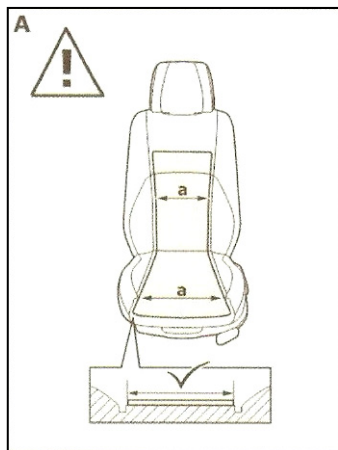
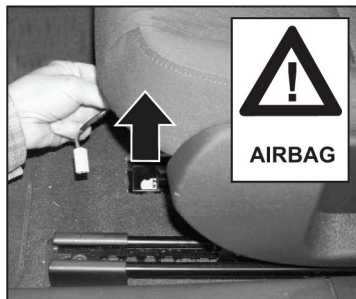
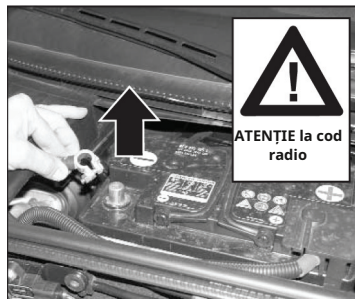
CARBON SEAT HEATER este o încălzire universală pentru scaunele vehiculului. Este proiectat pentru adaptare și astfel crește confortul de a conduce un autovehicul pe timp de iarnă sau vreme rece. Este conceput pentru a fi montat sub tapițeria scaunelor, astfel încât să nu deranjeze aspectul interiorului sau confortul șezutului. Încălzirea este controlată de un comutator suplimentar cu ajutorul căruia puteți seta două niveluri de încălzire - ridicat și scăzut. Temperatura optimă este menținută de un termostat care pornește și oprește automat încălzirea în funcție de nivelul de încălzire setat.



INSTALAREA SISTEMULUI

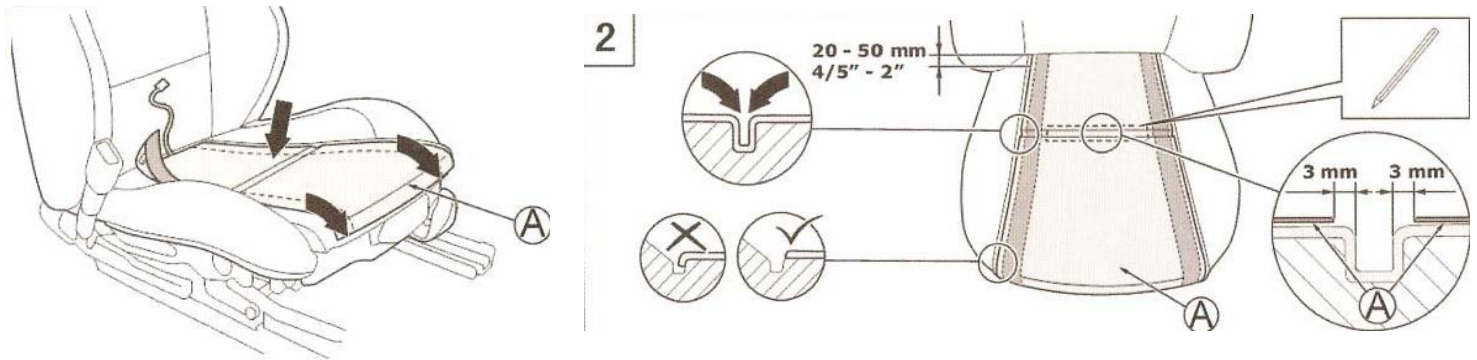
Avertizare: Înainte de montare, asigurați-vă că încălzirea scaunului poate fi montată și că dispozitivul este funcțional.

Înainte de instalare, găsiți puncte de conectare sau fire în vehiculul unde veți conecta sursa de încălzire. Deconectați apoi bateria vehiculului (acordați atenție radioului auto cu codul!). Scoateți scaunul în care veți instala încălzitorul. Dacă vehiculul este echipat cu airbag-uri laterale, urmați instrucțiunile producătorului vehiculului. Nu deconectați conectorii decât dacă ați deconectat anterior bateria vehiculului. De asemenea, nu conectați bateria în timp ce conectorii sunt deconectați de la scaun, astfel încât unitatea de control să nu citească defecțiunea airbagului.

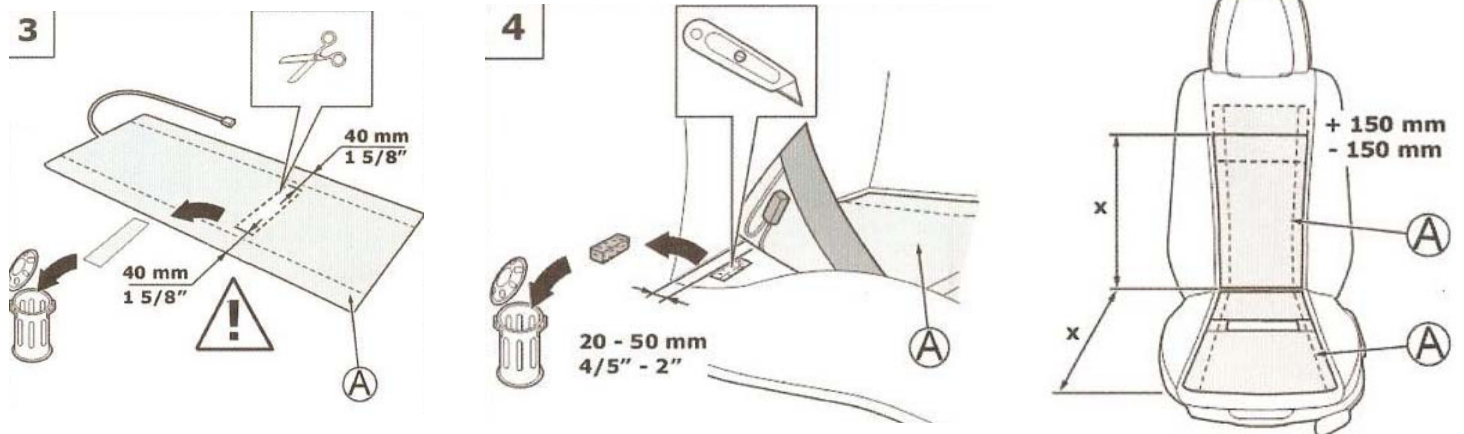


Procedura de asamblare:

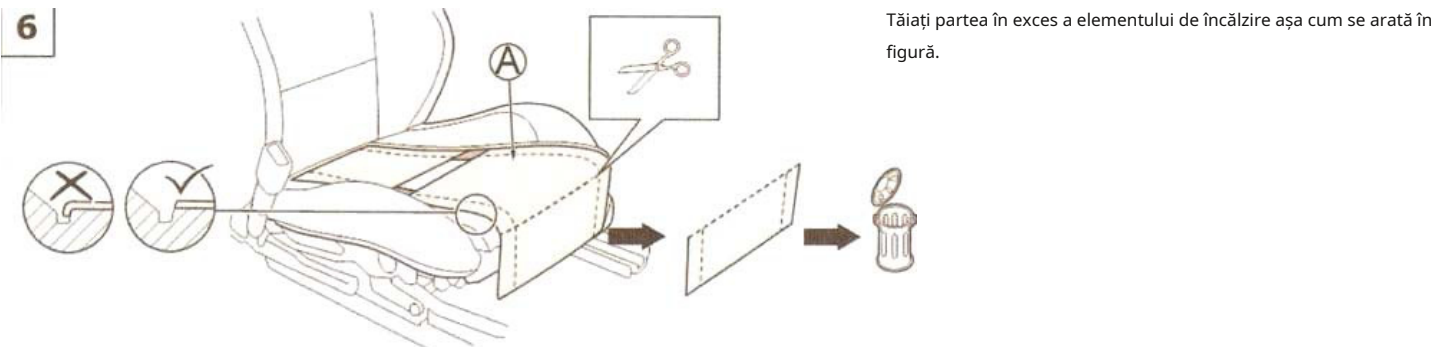
1. Scoateți scaunul din vehicul. Dacă este necesar, scoateți capacele laterale pentru a permite tapițarea scaunului. Tapițeria poate fi atașată în diferite moduri, în funcție de tipul de vehicul.



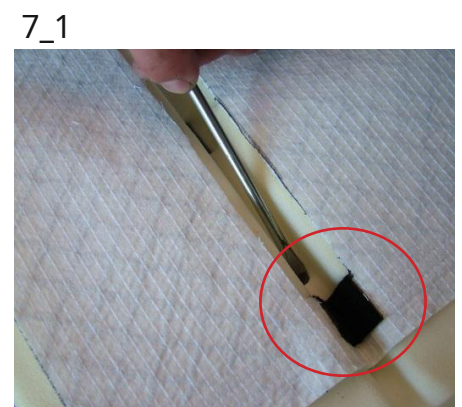
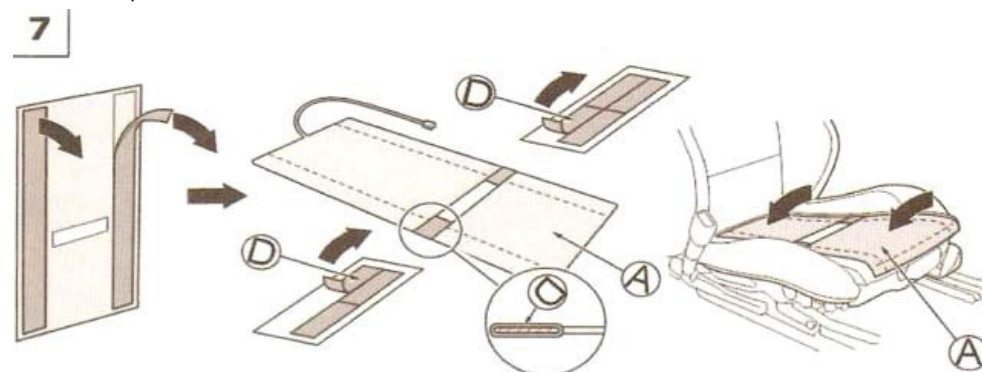
După scoaterea scaunului, plasați și aliniați încălzitorul pe scaun așa cum se arată. Dacă există șine sau piese metalice în scaun pentru a ține tapițeria, trebuie făcute găuri în încălzitor. Marcați locul unde ați tăiat gaura. Reglați dimensiunea găurii după cum este necesar, păstrând distanța așa cum se arată în figură.



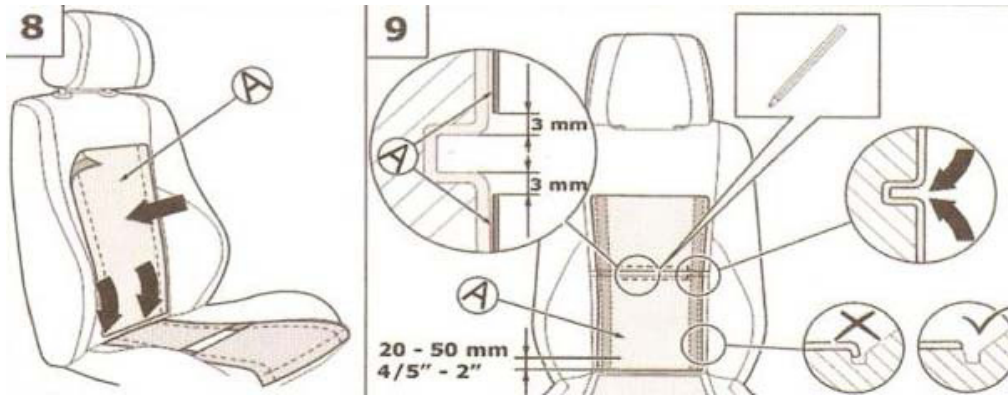
Faceți o gaură în încălzitor conform locației indicate. Prin tăiere, lăsați loc pe scaun pentru termostatul încălzitorului, astfel încât acesta să nu iasă și să interfereze cu operatorul atunci când stați. Reglați lungimea încălzitoarelor așa cum se arată.



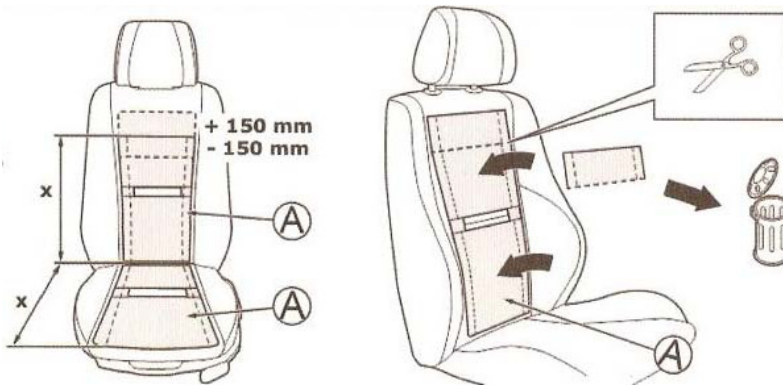
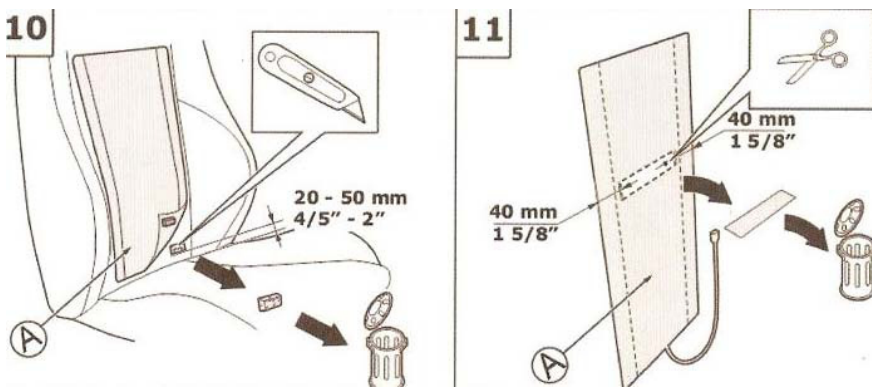
Dacă aveți un încălzitor adaptat scaunului vehiculului, desprindeți folia de protecție de pe banda adezivă de pe încălzitor și lipiți banda de protecție în unele locuri așa cum se arată în imagine (7_1) pentru a preveni contactul cu părțile metalice ale scaunului. Lipiți încălzitorul pe scaun.



Pentru spătarul scaunului, procedați în același mod ca și pentru spătarul scaunului. Dacă există șine sau piese metalice în spătar pentru fixarea tapițeriei, este necesar să faceți găuri în încălzire. Marcați locul unde ați tăiat gaura. Reglați dimensiunea găurii după cum este necesar, păstrând distanța așa cum se arată în figură.

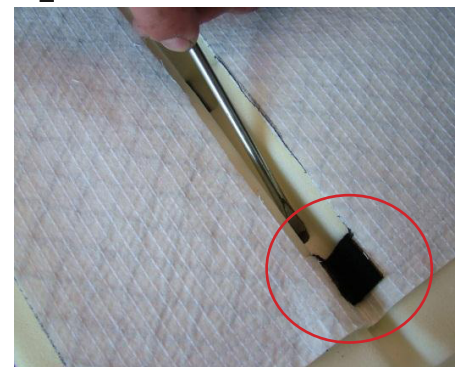
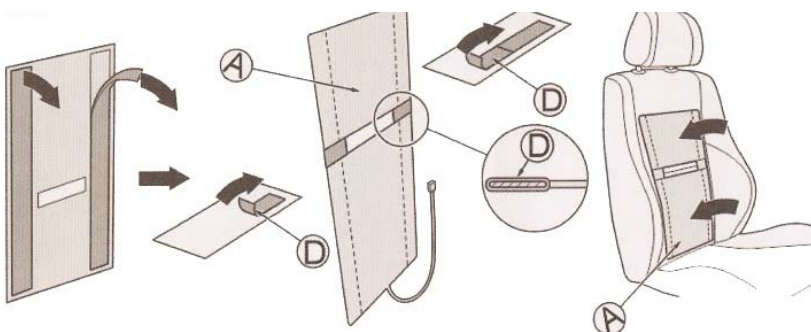


Faceți o gaură în încălzitor conform locației indicate. Faceți o tăietură pe spătarul încălzitorului de pe spătar, astfel încât acesta să nu iasă în afară și să interfereze cu operatorul atunci când stați. Reglați lungimea încălzitoarelor așa cum se arată.

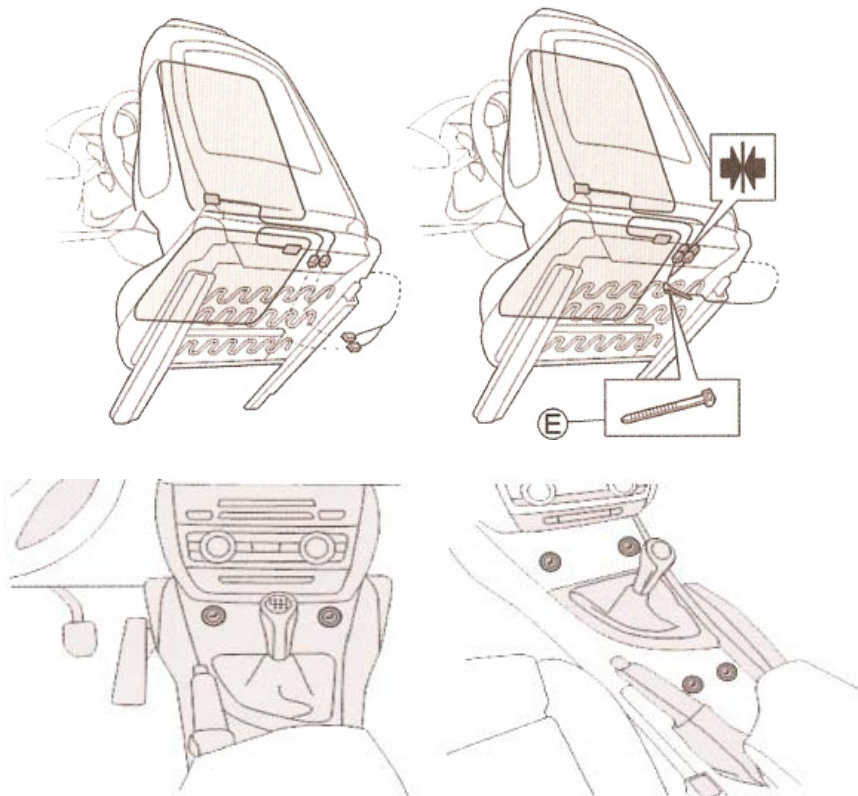


Dacă aveți un încălzitor adaptat scaunului vehiculului, desprindeți folia de protecție de pe banda adezivă de pe încălzitor și lipiți banda de protecție în unele locuri așa cum se arată în imagine (7_1) pentru a preveni contactul cu părțile metalice ale scaunului. Lipiți încălzitorul pe scaun.

7_1



Înlocuiți tapițeria scaunului și pliați spătarul scaunului la starea inițială. Conectați firele de la părțile individuale ale încălzitorului sub scaun și fixați-le astfel încât să nu împiedice mișcarea scaunului sau să le deterioreze. Conectați firele de alimentare cu încălzire conform schemei de cablare și strângeți cealaltă parte a firelor sub scaunul în care ați instalat încălzitorul. Poziționați firele astfel încât să nu fie deteriorate.



Așezați comutatorul de comandă într-un loc convenit cu clientul. Cele mai frecvente locuri pentru montarea comutatoarelor sunt consola centrală, locul din jurul manetei de viteze, materialele plastice din jurul scaunului. După ce ați selectat o locație adecvată, găuriți o gaură Ø 20mm și instalați comutatorul de control al încălzirii. Conectați comutatorul la cablajul.

Derulați înapoi scaunul în vehicul și conectați toți conectorii de încălzire și conectorii scaunului (airbag, reglaj electric.). Verificați conexiunea de încălzire. Dacă totul este bine, conectați bateria vehiculului și testați funcția de încălzire a scaunului.

Funcționarea echipamentului

Încălzitorul CARBON SEAT HEATER oferă utilizatorului două niveluri de încălzire. Sus și jos. Cu încălzire ridicată, încălzirea funcționează până la o temperatură de 45 ° C. Când această temperatură este depășită, termostatul întrerupe încălzirea și nu pornește din nou până când nu scade sub temperatura limită. Cu încălzire redusă, încălzirea funcționează până la o temperatură de 35 ° C. Când această temperatură este depășită, termostatul întrerupe încălzirea și pornește din nou numai după ce a scăzut sub limită temperatura.



- încălzirea este oprită

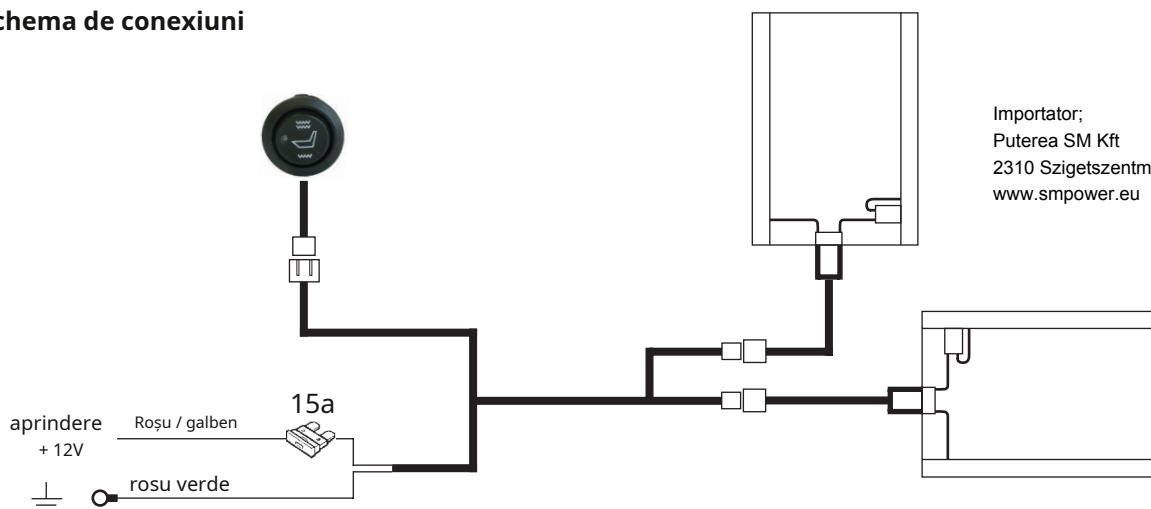


- încălzire ridicată. Lumina de pe comutator este roșie



- încălzire redusă. Lumina de pe comutator devine verde

schema de conexiuni



Importator;
Puterea SM Kft
2310 Szigetszentmiklós, Csepeli út 15
www.smpower.eu

parametri tehnici	
Tensiunea de alimentare	12V +/- 25%
Temperatura de lucru	- 30 ° C până la 70 ° C
Consum maxim de curent Temperatura	11,5 A
de oprire - încălzire ridicată Temperatura	45 ° C
de oprire - încălzire scăzută	35 ° C