

SMP 686 PW Elektromos ablakemelő szett használati útmutató

FIGYELEM: Beszerelés előtt olvassa el figyelmesen a tájékoztatót. A beszelést csak szakember végezheti.

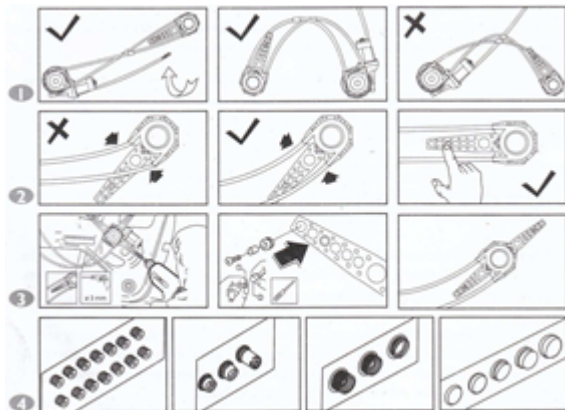
CÉGÜNK KIZÁRÓLAG SZAKSZERVIZBEN TÖTÉNT BESZERELÉS ESETÉN VÁLLAL GARANCIÁT.

Összefoglaltuk a fontos beszerelési feltételeket, melyek a legtöbb gépkocsira alkalmazhatóak.

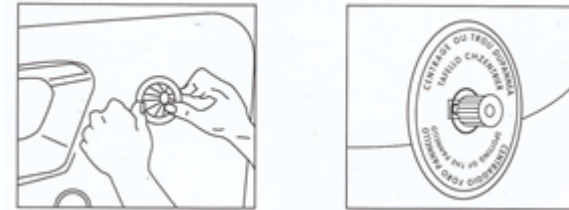
Távolítsa el a kilincset és az ajtókárpitot. Tesztelje le, hogy a szerkezet beilleszthető-e (lásd beszerelési útmutató 2. pont)

A kilincs leszerelése után bizonyosodjon meg róla, hogy az ablaksín és az ajtóburkolat között minimum 12 mm távolság van. Amennyiben nincs, olvassa végig a beszerelési útmutatót az esetleges megoldások érdekében.

A szerkezet maximális ereje 3 kg ellenálló képességű. A központtól 70 mm-re alkalmazza. Ez az erő a legtöbb autótípushoz elegendő. Amennyiben kétségei vannak vagy az autónak különösen nagy súlyvezérlése van, ellenőrizze le a súlyt. Beszerelés előtt ellenőrizze, hogy az ajtó mechanikus funkciói rendesen működnek-e. Ha szükséges, zsírozza be a részeket vagy cserélje ki a hibás alkatrészeket. Tesztelje le, hogy a manuális berendezés zajosan működik-e. Meg kell szüntetni a zaj okát a beszerelés előtt, mert az elektronikus működtetés a zajt felerősíti.



Engedje le az ablakot. Távolítsa el az ablaktekerőt.
Rakja fel az öntapadós sablont a forgócsap közepére mellékelt ábra szerint.
Távolítsa el az ajtópanelt.

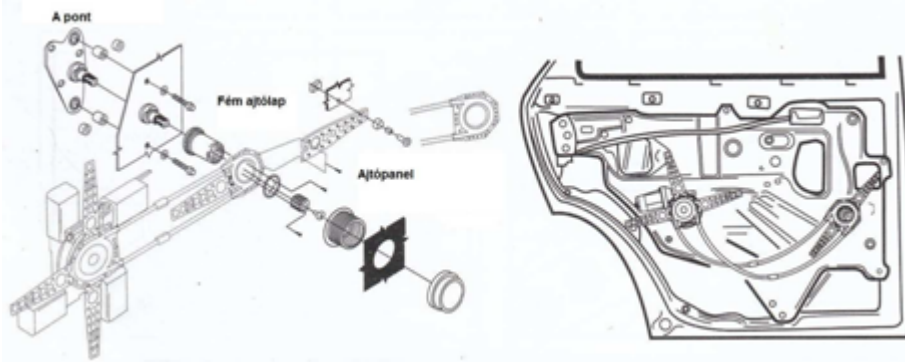


Válassza le óvatosan a külső ajtóborítást.

Találja meg a mechanika megfelelő (illeszkedő) pozícióját.

Nézze meg, melyik szerkezet illeszkedik jobban az ajtóhoz (2 db szimmetrikus szerkezet van). A szűkítő idom a borításon kívül fog elhelyezkedni.

A felszereléshez szükség lesz néhány adapterre (közvetít fogaskerékre) a szűkítő idom és a panel közt. A szűkítő idom vagy a motor rögzítése közben szükség lehet a mellékelt tartókonzokra

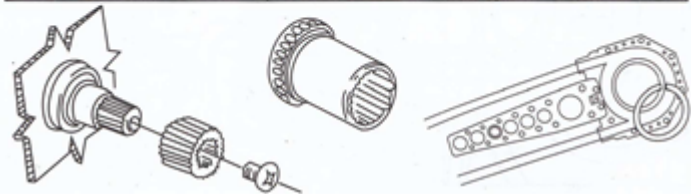


Válassza ki a megfelelő adaptert az alábbi táblázat szerint és szerelje fel a kilincs forgócsapra. Ha a kilincs (nyél) csavarral van rögzítve, használjon ismét csavart az adapter rögzítésére.

Válassza ki a fogaskerék borítását a táblázat szerint.

Szerelje a szűkítő idomra és rögzítse a csatlakozóval (1. sz. készlet)

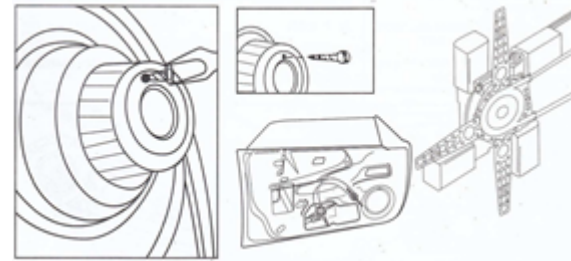
N. 1: ALFA ROMEO / AUTOBIANCHI BEDFORD / DAF / DATSUN FIAT / FORD (CEE) / LANCIA MERCEDES / NISSAN / OPEL PORSCHE / SAAB / SUBARU VOLKSWAGEN	N. 4: AUSTIN / ROVER N. 5: VAUXHALL / JAGUAR BEDFORD / ROVER N. 6: FORD (UK) N. 7: OPEL	N. 9: HONDA N. 10: MAZDA / FORD (U.S.A.) N. 11: ISUZU N. 12: FORD (U.S.A.) N. 13: DODGE / CHRYSLER
N. 2: ARO / CITROEN / PEUGEOT RENAULT / SEAT / TALBOT	N. 8: DAIHATSU / MITSUBISHI TOYOTA / SUZUKI / G. M CHEVROLET / PONTIAC	
N. 3: AUDI / BMW / FIAT / VOLVO FORD (CEE) / PORSCHE VOLKSWAGEN		



Találja meg a megfelelő helyet az ajtóban a rögzítéshez.

FIGYELEM! Először a motort kell beszerelni és csak utána illessze be a fogaskereket a kilincs forgócsapba.

Szükség esetén változtatni lehet az elhelyezkedésén. A pozíció megváltoztatásához csavarja ki a csavart, forgassa el a motort a mellékelt ábra szerint és csavarozza le a megfelelő pozícióba.



Illessze össze a szűkítő idomot a fogaskerékkel úgy, hogy a két lyuk egybeessen és rögzítse a mellékelt csavarral (1. sz. készlet).

Mielőtt beszereli a fogaskerekeket, ellenőrizze az ajtó zárszerkezetének működését.

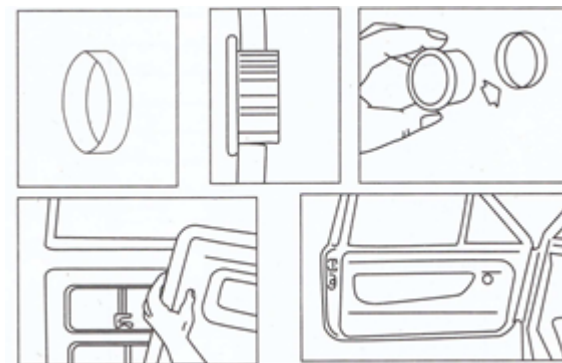
Majd szerelje be a középső fogaskereket úgy, hogy a két lyuk egybeessen és rögzítse a mellékelt csavarral (1. sz. készlet)

Szerelje be a csatlakozót az ajtóborításba.

Ha szükséges, szélesítse a lyukat a borításban.

Válassza a megfelelő csatlakozót, illessze be az ajtóburkolatba (tokba) és rögzítse az elzáró gyűrűvel. Válassza a legalkalmasabb kupakot és szerelje fel a csatlakozóra.

Rögzítse a kupakot a csatlakozóhoz és illessze be az ajtóborításra.



Importőr;

S.M.Power Kft

2310 Szigetszentmiklós, Csepeli út 15

www.smpower.eu