

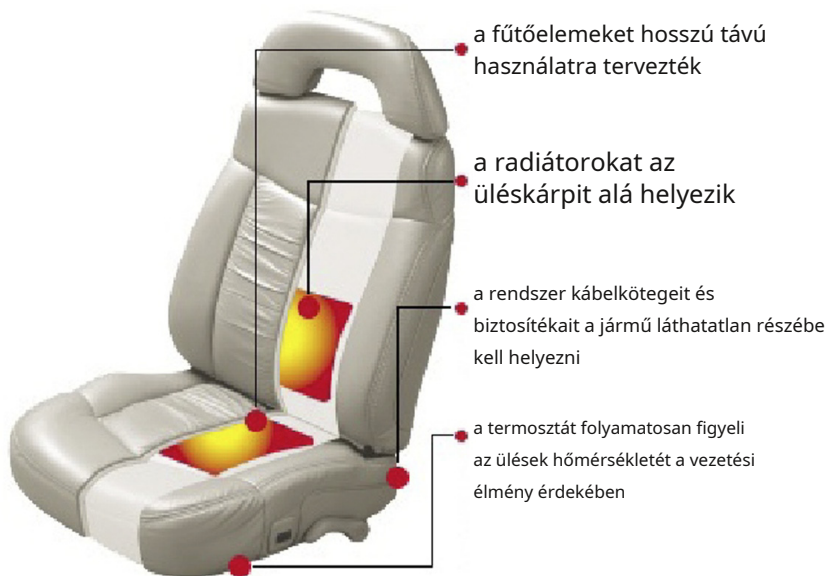


## AWHL100 CARB - Ülésfűtés

**FIGYELEM:** Telepítés előtt figyelmesen olvassa el a kézikönyvben található utasításokat és ajánlásokat. A készüléket az utasításoknak megfelelően kell felszerelni és használni. A készüléket minden 12 voltos elektromos rendszerrel felszerelt személygépkocsiba telepíteni kell. A készüléket 12V -ra kell csatlakoztatni, és a negatív pólussal kell földelni. Sem a gyártó, sem a kiskereskedő nem vállal felelősséget az esetleges károkért, amelyek a termék helytelen beszereléséből, használatából, üzemeltetéséből vagy kezeléséből származnak, a használati útmutatótól eltérő módon. A szakszerűtlen beavatkozás vagy a készülék módosítása károsíthatja magát a készüléket vagy az autó elektromos rendszerét, és érvényteleníti a garanciát. A termék helyes és hibátlan működése érdekében javasoljuk, hogy bízva a telepítést szakszervizre.

### RENDSZER LEÍRÁS

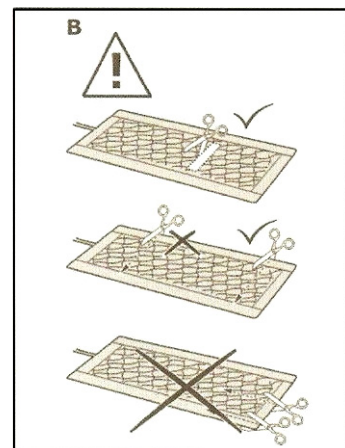
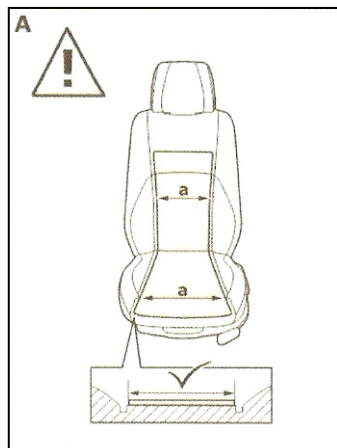
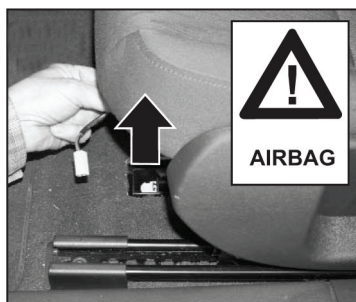
A CARBON SEAT HEATER egy univerzális fűtés a járműülésekhez. Utólagos felszerelésre tervezték, és így növeli a gépjárművezetés kényelmét télen vagy hideg időben. Úgy tervezték, hogy az üléskárpit alá szerelhető, így nem zavarja a belső tér megjelenését vagy az ülés kényelmét. A fűtést egy kiegészítő kapcsoló vezérli, amellyel két fűtési szintet állíthat be - magas és alacsony. Az optimális hőmérsékletet egy termosztát tartja fenn, amely automatikusan be- és kikapcsolja a fűtést a beállított fűtési szintnek megfelelően.



### RENDSZER TELEPÍTÉSE

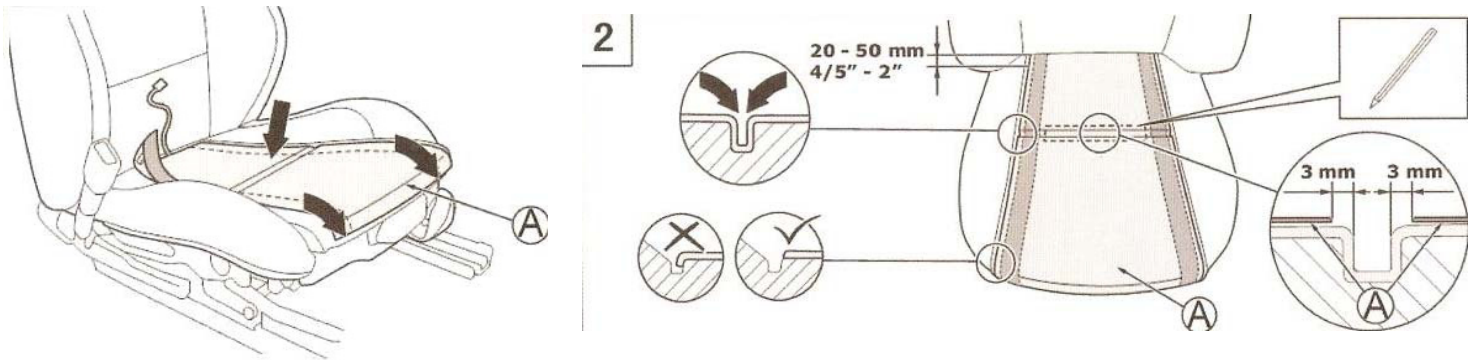
**Figyelem:** A szerelés előtt győződjön meg arról, hogy az ülésfűtés felszerelhető és a készülék működőképes.

A beszerelés előtt keresse meg a járműben azokat a csatlakozási pontokat vagy vezetékeket, amelyekhez csatlakoztatni fogja a fűtést. Ezután húzza ki a jármű akkumulátorát (figyeljen az autórádióra a kóddal!). Távolítsa el az ülést, amelybe a fűtőtestet telepíti. Ha a jármű oldalsó légszékkel van felszerelve, kövesse a jármű gyártójának utasításait. Ne válassza le a csatlakozókat, hacsak korábban nem húzta szét a jármű akkumulátorát. Ezenkívül ne csatlakoztassa az akkumulátort, amíg a csatlakozók le vannak választva az ülésről, hogy a vezérlőegység ne olvassa a légszék hibáját.

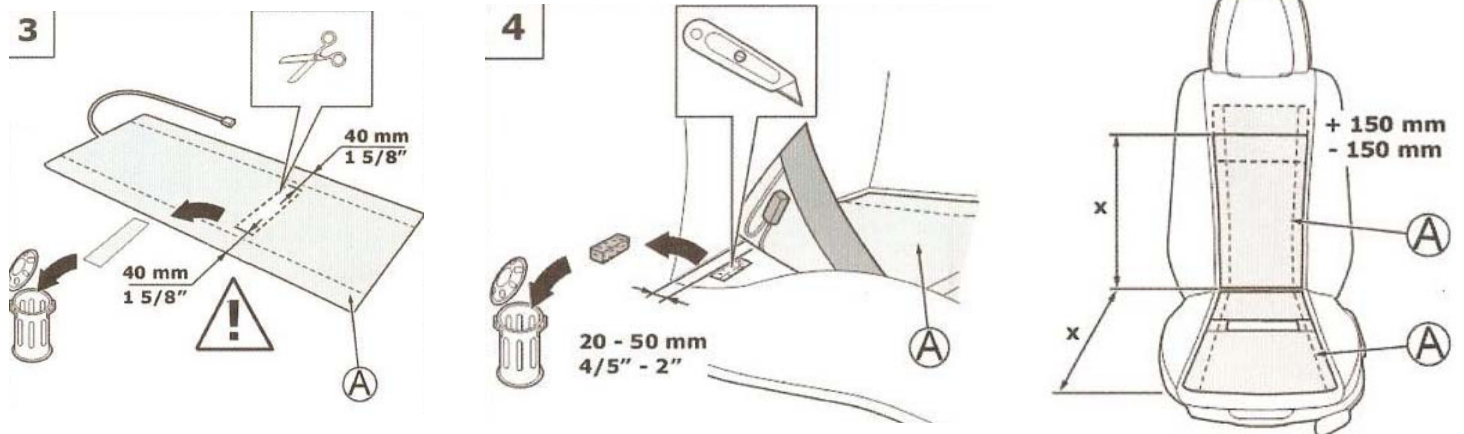


### Összeszerelési eljárás:

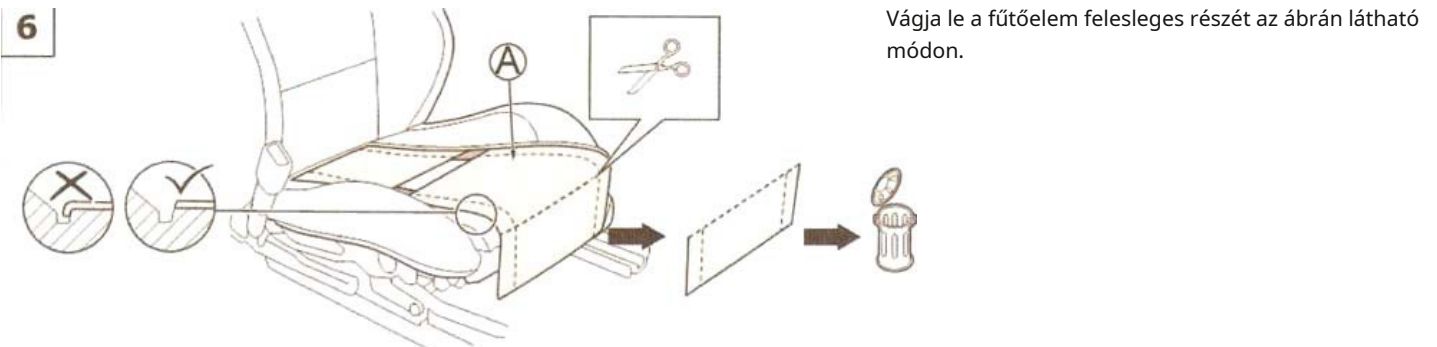
1. Távolítsa el az ülést a járműből. Ha szükséges, távolítsa el az oldalsó burkolatokat, hogy az ülés kárpitozható legyen. A kárpit a jármű típusától függően különböző módon rögzíthető.



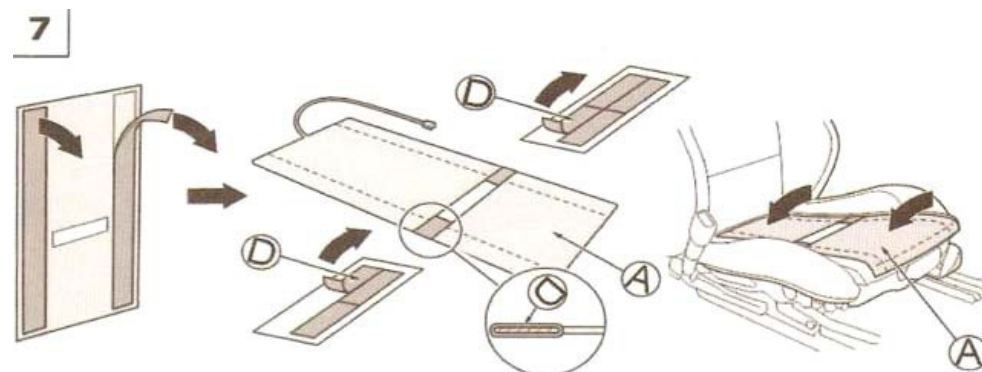
Az ülés eltávolítása után helyezze és igazítsa a fűtőtestet az ülésre az ábrán látható módon. Ha az ülésben sínek vagy fém alkatrészek vannak a kárpitozáshoz, lyukakat kell készíteni a fűtőberendezésben. Jelölje meg azt a helyet, ahol kivágta a lyukat. Szükség szerint állítsa be a lyuk méretét, tartsa be az ábrán látható távolságot.



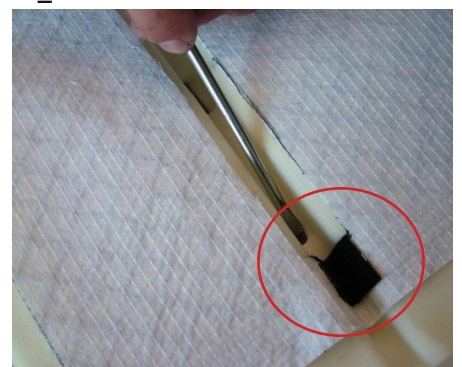
Készítsen lyukakat a fűtőberendezésben a megadott helynek megfelelően. Vágással tegyen helyet az ülésen a fűtőtest termosztátjának, hogy ne nyúljon ki és ne zavarja a kezelőt ülve. Állítsa be a fűtőkészülékek hosszát az ábrán látható módon.



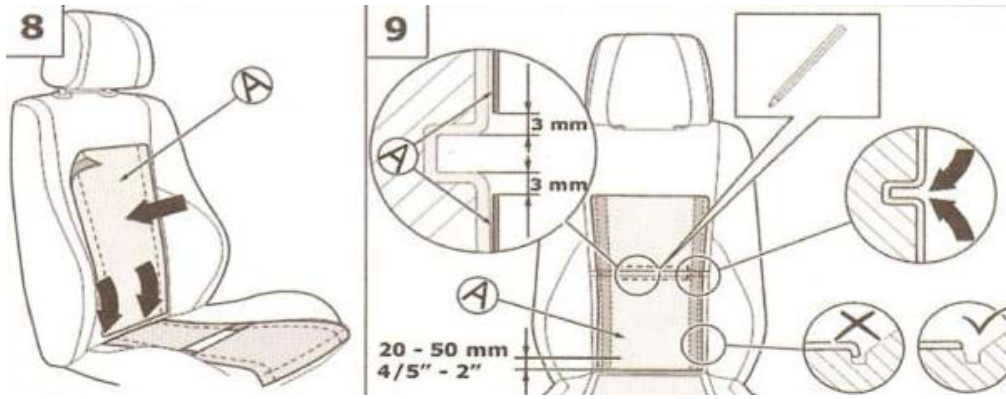
Ha a jármű üléséhez illeszkedő fűtőberendezéssel rendelkezik, akkor húzza le a védőfóliát a fűtőelem ragasztószalagjáról, és ragassza fel a védőszalagot a képen látható helyen (7\_1), hogy ne érintkezzen az ülés fém részeivel. Ragassza a fűtőtestet az ülésre.



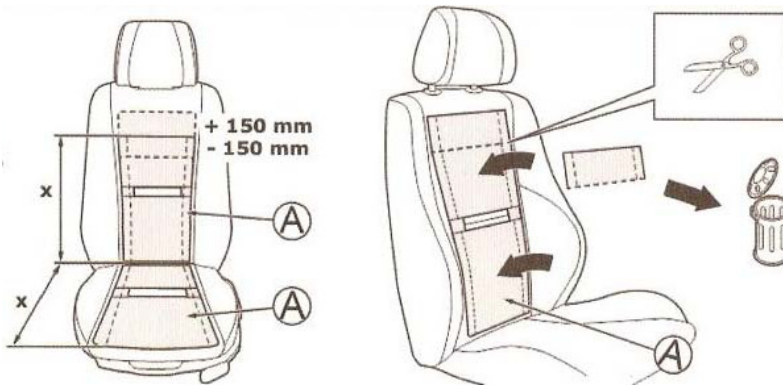
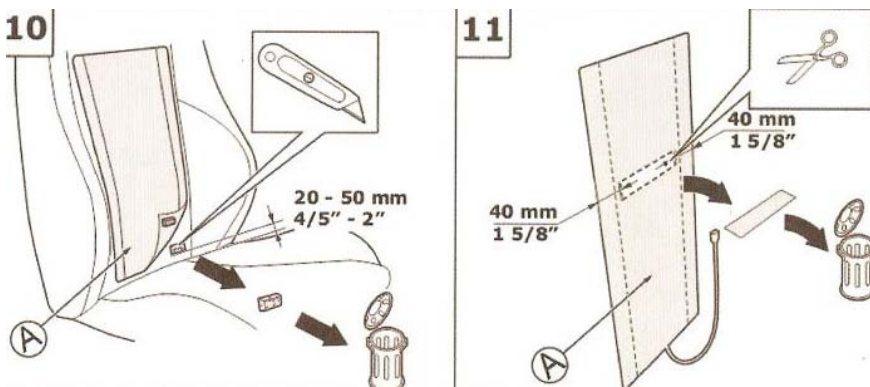
7\_1



Az ülés háttámlájához ugyanúgy járjon el, mint az üléstámlához. Ha a háttámlában sínek vagy fém alkatrészek vannak a kárpit rögzítéséhez, akkor lyukakat kell készíteni a fűtésbe. Jelölje meg azt a helyet, ahol kivágta a lyukat. Szükség szerint állítsa be a lyuk méretét, tartsa be az ábrán látható távolságot.

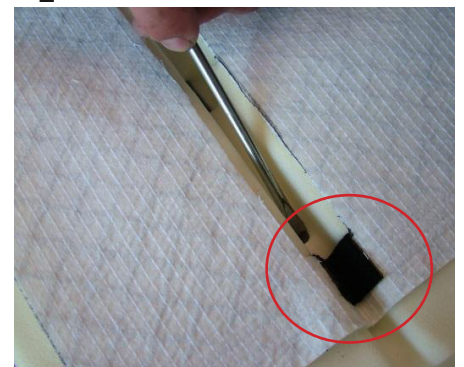
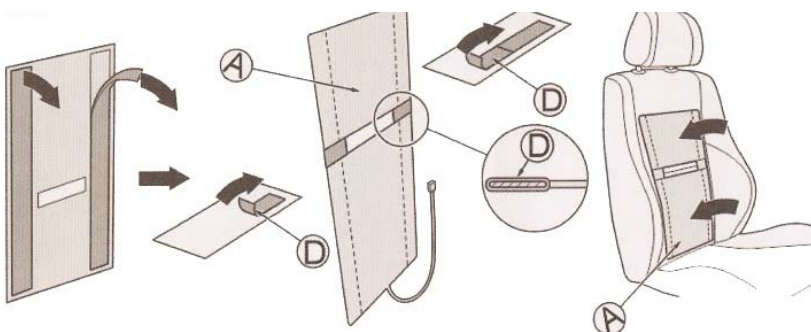


Készítsen lyukakat a fűtőberendezésben a megadott helynek megfelelően. Vágjon egy vágást a fűtőtest háttámláján a háttámlán, hogy ne nyúljon ki és ne zavarja a kezelőt ülvé. Állítsa be a fűtőkészülékek hosszát az ábrán látható módon.

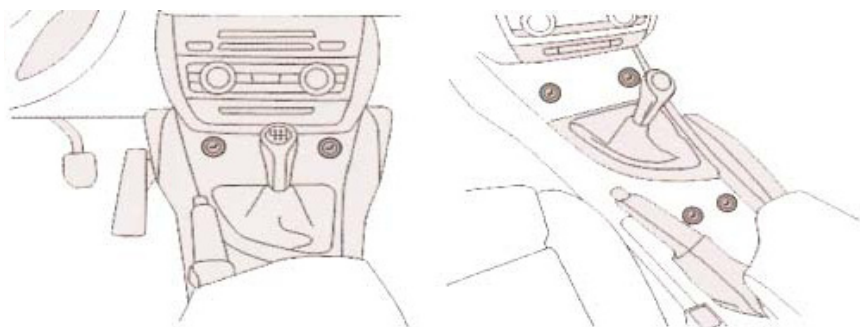
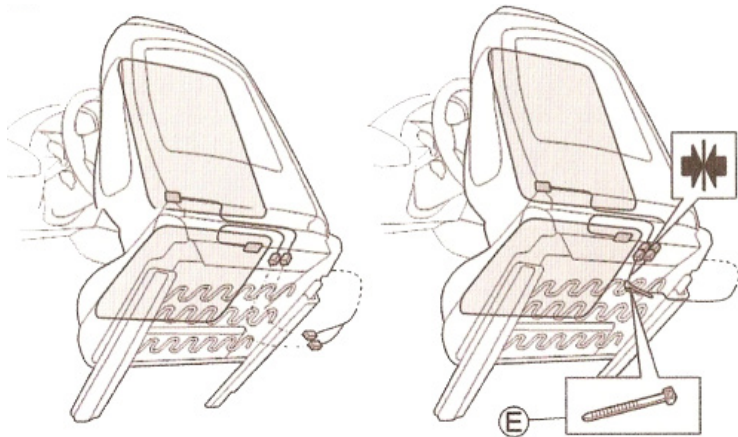


Ha a jármű üléséhez illeszkedő fűtőberendezéssel rendelkezik, akkor húzza le a védőfóliát a fűtőelem ragasztószalagjáról, és ragassza fel a védőszalagot a képen látható helyen (7\_1), hogy ne érintkezzen az ülés fém részeivel. Ragassza a fűtőtestet az ülésre.

7\_1



Cserélje ki az ülés kárpitját, és hajtsa vissza az ülést eredeti állapotába. Csatlakoztassa a vezetékeket a fűtőelem egyes részeiből az ülés alá, és rögzítse úgy, hogy azok ne akadályozzák az ülés mozgását vagy károsítsák őket. Csatlakoztassa a fűtési tápvezetékeket a kapcsolási rajznak megfelelően, és húzza meg a vezetékek másik oldalát az ülés alatt, amelybe a fűtőtestet szerelte. Úgy helyezze el a vezetékeket, hogy ne sérüljenek meg.



Helyezze a vezérlőkapcsolót az ügyféllel egyeztetett helyre. A kapcsolók rögzítésének leggyakoribb helyei a középkonzol, a sebességváltó kar körüli hely, az ülés körüli műanyag. A megfelelő hely kiválasztása után fúrjon O 20 mm -es lyukat, és szerelje be a fűtésvezérlő kapcsolót. Csatlakoztassa a kapcsolót a kábelköteghez.

Tekerje vissza az ülést a járműbe, és csatlakoztassa az összes fűtő- és ülécscsatlakozót (légzsák, elektromos beállítás). Ellenőrizze a fűtési csatlakozást. Ha minden rendben van, csatlakoztassa a jármű akkumulátorát, és tesztelje az ülésfűtés funkciót.

### A berendezés működése

A CARBON SEAT HEATER fűtőberendezés kétféle fűtési szintet biztosít a felhasználó számára. Magas és alacsony. Magas fűtés esetén a fűtés 45 ° C -ig működik. Ha ezt a hőmérsékletet túllépi, a termostát megszakítja a fűtést, és nem kapcsol be újra, amíg a határérték alá nem esik. Alacsony fűtés esetén a fűtés 35 ° C -ig működik. Ha ezt a hőmérsékletet túllépi, a termostát megszakítja a fűtést, és csak akkor kapcsol be újra, ha a határérték alá esik hőfok.



- a fűtés kikapcsolva

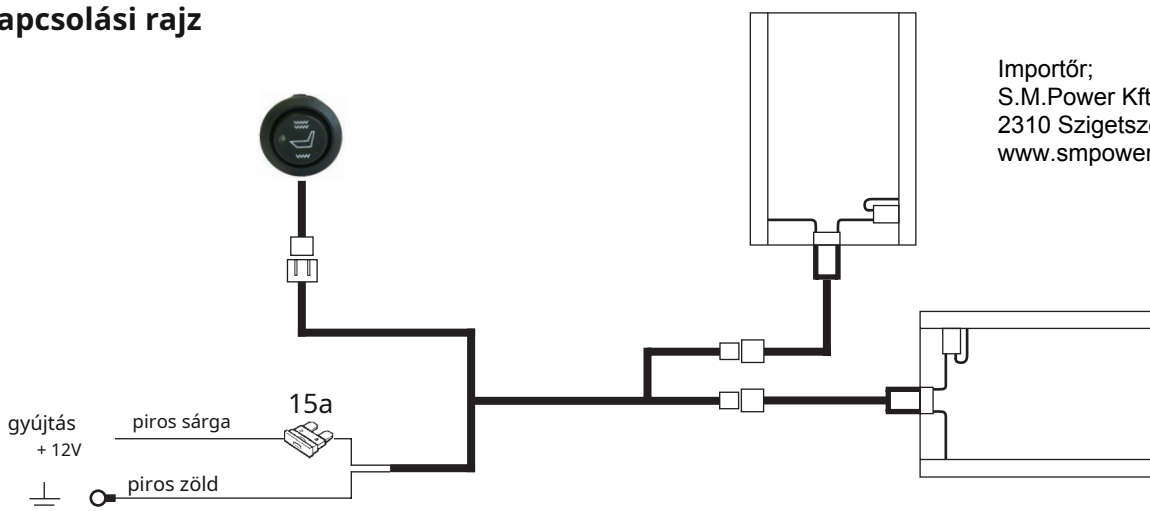


- magas fűtés. A kapcsoló jelzőfénye piros



- alacsony fűtés. A kapcsoló jelzőfénye zöldre vált

### kapcsolási rajz



Importőr;  
S.M.Power Kft  
2310 Szigetszentmiklós, Csepeli út 15  
[www.smpower.eu](http://www.smpower.eu)

technikai paraméterek	
Tápfeszültség	12V +/- 25%
Üzemhőmérséklet	- 30 ° C és 70 ° C között
Maximális áramfelvétel Kikapcsolási	11,5 A
hőmérséklet - magas fűtés Kikapcsolási	45 ° C
hőmérséklet - alacsony fűtés	35 ° C